



Plusenergiehaus Mollis: Gebäudehülle aus Holz, Wolle und Lehm (Quelle: Arento AG)

GESUND BAUEN UND LEBEN MIT LEHM

Jeder Bauherr, der seine Immobilie ausreichend dämmt, darf sich als Klimaschützer bezeichnen. Denn die durch die Dämmung erzielte Energieeinsparung führt zu einer Verringerung von CO₂. Gesunde Raumluft und Klimaschutz dank guten Naturbaustoffen sind gefragt. **von Dieter Baltensperger**

Immer mehr Bauherren und Renovierer achten auf Nachhaltigkeit und Umweltbewusstsein. Sie unterziehen die eingesetzten Baumaterialien und Dämmstoffe einer kritischen Prüfung hinsichtlich CO₂-Bilanz, Zusammensetzung und Auswirkung auf das Raumklima.

NACHHALTIGE AUFWERTUNG VON IMMOBILIEN

Durch die Verwendung natürlicher und wohngesunder Baumaterialien erreicht man einen Qualitätsstandard, der die

Immobilie nachhaltig aufwertet und ein gutes Raumklima für den Bewohner bewirkt. Natürliche Materialien wie Schafwolle, Hanf, Holz, Zellulose, Kork, Kokos oder Lehm richtig eingesetzt, decken diese Bedürfnisse hervorragend ab.

LEBEN MIT LEHM

Lehm ist gesund und verbessert die Raumluft nachhaltig. Lehmprodukte besitzen ein ausgezeichnetes Sorptionsverhalten, sorgen für ein angenehmes Raumklima und einen ausgegli-

chenen Feuchtigkeitshaushalt im Sommer und Winter. Lehm ist in der Lage, Luftfeuchtigkeit schnell aufzunehmen und bei Bedarf wieder abzugeben. So pendelt sich in Räumen, die mit Lehmprodukten ausgestattet sind, die relative Luftfeuchtigkeit zwischen 45 und 55 Prozent ein. In einem solchen Raumklima trocknen die Schleimhäute nicht aus und die Feinstaubbildung wird deutlich reduziert. Die ungebrannten Tonplättchen können Fremdstoffe und Gerüche binden und verbessern dadurch erheblich das Raumklima. Lehm-

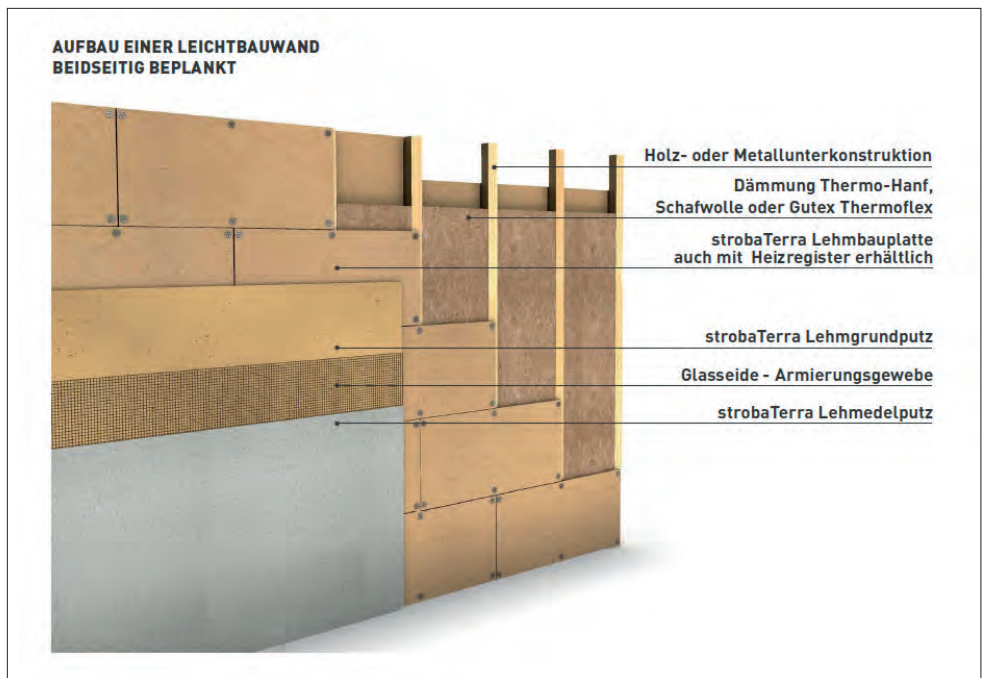
Produkte der Stroba Naturbaustoffe AG haben das Zertifikat «wohnmedizinisch empfohlen» erhalten.

WÄRMESPEICHER UND SCHALLSCHUTZ

Durch die hohe Rohdichte von «Stroba terra»-Lehm- und Gipsbauplatten (1350 kg/m³) werden ein sehr hoher Schallschutz und ein ausgezeichneter Wärmespeicherwert erreicht. Die Vorteile von Lehm kann man fühlen. Und fühlen heisst dann, sich wohlfühlen, und zwar in allen Räumen. Da wird das Schlafzimmer zur Wohlfühl-Oase, man kann durchatmen, ruhig schlafen und Energie tanken. In der Baubiologie wird das Haus als dritte Haut betrachtet.

LEHM IST FARBIG UND SANDET NICHT AUS

Die Edelputze aus Lehm sind in 19 verschiedenen, natürlichen Farbtönen erhältlich. Die Farbpalette führt über Lichtweiss, Naturweiss, Jura, Hellgrau oder Lagune bis zum schokoladenfarbenen Cacao. Sie sind zudem mit sehr wenig Zellulose vergütet. Dies bewirkt, dass die Oberfläche praktisch nie absandet.



Aufbau einer Leichtbauwand, beidseitig beplankt



Dieter Baltensperger

Zum Autor:

Dieter Baltensperger ist ein angesehener Eco-Unternehmer und Inhaber der Stroba Naturbaustoffe AG in Kempththal.
Tel: +41 (0)52 635 30 30
www.stroba-naturbaustoffe.ch



Stroba-Showroom in Kempththal